

รายงานสถิติเกี่ยวกับการติดตั้งระบบ GPS

ณ วันที่ 20 เมษายน 2562

1. จำนวนผู้ให้บริการ GPS ที่เชื่อมต่อข้อมูลกับกรมการขนส่งทางบก 166 ราย
2. จำนวนผู้ให้บริการ GPS และจำนวนรุ่น GPS ที่ได้รับการรับรองจากกรม

จำนวนผู้ให้บริการ GPS ที่ได้รับการรับรองจากกรม(ราย)	จำนวนรุ่น GPS ที่ได้รับการรับรองจากกรม (รุ่น)
121	351

3. จำนวนรถที่เชื่อมต่อข้อมูลกับศูนย์ GPS

รถโดยสารประจำทาง	รถโดยสารไม่ประจำทาง	รถบรรทุกไม่ประจำทาง	รถบรรทุกส่วนบุคคล	รถอื่นๆ	รวม
21,900	60,943	127,468	116,327	22,731	349,369

4. จำนวนรถที่ต้องติดตั้ง GPS และที่ติดตั้ง GPS แล้ว

ประเภทรถ	จำนวนรถที่ต้องติดตั้ง GPS (คัน)	จำนวนรถที่ติดตั้ง GPS แล้ว (คัน)	รถที่ติดตั้ง GPS แล้ว (ร้อยละ)	ความเร็วเกิน (คัน)	ร้อยละของรถที่ใช้ความเร็วเกิน	ความเร็วสูงสุด (กม./ชม.)	ความเร็วเกินเฉลี่ย (กม./ชม.)
รถโดยสาร							
•ประจำทาง	21,657	19,192	88.62	3,562	18.56	137	95.37
- หมวด 1	5,059	4,353	86.04				
- หมวด 2	8,615	7,931	92.06				
- หมวด 3	7,983	6,908	86.53				
•ไม่ประจำทาง	66,573	60,943	91.54	2,894	4.75	136	95.96
รวมรถโดยสาร	88,230	80,135	90.83	6,456	8.06		95.63
รถบรรทุก							
•ไม่ประจำทาง	136,471	127,468	93.40	517	0.41	125	97.10
•ส่วนบุคคล	257,204	116,327	45.23	476	0.41	123	97.18
รวมรถบรรทุก	393,675	243,795	61.93	993	0.41		97.14
รวมทั้งหมด	481,905	323,930	67.22	7,449	2.30		95.83

5. จำนวนรถตู้โดยสารที่ต้องติดตั้ง GPS และที่ติดตั้ง GPS แล้ว

ประเภทรถ	จำนวนรถที่ต้องติดตั้ง GPS (คัน)	จำนวนรถที่ติดตั้ง GPS แล้ว (คัน)	รถที่ติดตั้ง GPS แล้ว (ร้อยละ)	ความเร็วเกิน (คัน)	ร้อยละของรถที่ใช้ความเร็วเกิน	ความเร็วสูงสุด (กม./ชม.)	ความเร็วเกินเฉลี่ย (กม./ชม.)
•ประจำทาง	13,163	11,643	88.45				
- หมวด 1	4,444	3,711	83.51				
- หมวด 2	4,988	4,353	87.27	1,284	29.50	134	96.48
- หมวด 3	3,731	3,579	95.93				
•ไม่ประจำทาง	34,947	33,453	95.72				
รวมทั้งหมด	48,110	45,096	93.74				

6. จำนวนรถโดยสาร 2 ชั้น ที่ต้องติดตั้ง GPS และที่ติดตั้ง GPS แล้ว

ประเภทรถ	จำนวนรถที่ต้องติดตั้ง GPS (คัน)	จำนวนรถที่ติดตั้ง GPS แล้ว (คัน)	รถที่ติดตั้ง GPS แล้ว (ร้อยละ)	ความเร็วเกิน (คัน)	ร้อยละของรถที่ใช้ความเร็วเกิน	ความเร็วสูงสุด (กม./ชม.)	ความเร็วเกินเฉลี่ย (กม./ชม.)
•ประจำทาง	1,515	1,515	100.00	379	25.02	119	93.43
•ไม่ประจำทาง	5,286	4,988	94.36	362	7.26	115	94.89
•ส่วนบุคคล	34	19	55.88	0	0.00	0	0.00
รวมทั้งหมด	6,835	6,522	95.42	741	11.36		94.14

7. จำนวนรถพยาบาลที่เชื่อมต่อข้อมูลกับศูนย์ GPS

หน่วย : คัน

รย.1	รย.2	รย.3	รวม
951	182	15	1,148

รายงานสถิติการกระทำความผิดจากระบบ GPS รถทุกประเภท ทั่วประเทศ

เดือน เมษายน 2562

หน่วย : คัน

วันที่		1 เม.ย.	2 เม.ย.	3 เม.ย.	4 เม.ย.	5 เม.ย.	6 เม.ย.	7 เม.ย.	8 เม.ย.	9 เม.ย.	10 เม.ย.	11 เม.ย.	12 เม.ย.	13 เม.ย.	14 เม.ย.	15 เม.ย.	16 เม.ย.	17 เม.ย.	18 เม.ย.	19 เม.ย.	20 เม.ย.	ค่าเฉลี่ยจำนวนรถ ที่กระทำความผิด	
รถโดยสาร	ประจำทาง	ความเร็วเกิน	3,622	3,511	3,389	3,528	3,813	3,809	3,756	3,858	3,690	3,847	4,098	4,239	3,795	3,276	3,541	4,043	4,036	3,648	3,503	3,562	3,728
		ไม่แสดงตน	1,765	1,756	1,717	1,706	1,769	1,775	1,682	1,776	1,771	1,831	1,939	1,915	1,678	1,500	1,557	1,799	1,852	1,808	1,770	1,845	1,761
		ชั่วโมงการทำงานเกิน	3,840	3,263	3,238	3,124	3,872	3,883	4,197	4,062	3,947	4,096	4,790	5,807	5,327	4,021	4,813	5,728	5,263	3,802	3,551	3,777	4,220
	ไม่ประจำทาง	ความเร็วเกิน	2,631	2,641	2,609	2,741	2,794	3,000	2,683	2,810	2,552	2,787	2,888	2,980	2,645	2,084	2,226	2,678	2,759	2,763	2,681	2,894	2,692
		ไม่แสดงตน	2,609	2,459	2,515	2,527	2,697	2,572	2,145	2,485	2,456	2,617	2,668	2,383	1,716	1,445	1,574	1,844	2,213	2,355	2,472	2,568	2,316
		ชั่วโมงการทำงานเกิน	1,533	1,271	1,409	1,396	1,577	2,140	2,239	2,020	1,449	1,695	2,291	3,139	2,891	1,647	1,998	2,939	2,864	1,945	1,653	2,136	2,012
	ส่วนบุคคล	ความเร็วเกิน	9	12	10	8	8	14	11	12	9	3	7	0	1	2	1	4	4	5	7	9	7
		ไม่แสดงตน	22	17	16	20	22	14	8	14	15	19	16	10	1	1	1	2	17	15	15	13	13
		ชั่วโมงการทำงานเกิน	2	1	2	0	1	2	2	1	1	1	0	0	0	0	0	0	0	0	2	0	1
รถบรรทุก	ไม่ประจำทาง	ความเร็วเกิน	561	721	657	754	687	648	440	588	664	803	582	428	165	114	93	175	282	482	538	517	495
		ไม่แสดงตน	19,005	21,183	21,384	21,921	21,956	19,505	13,827	18,800	20,365	20,073	15,760	9,604	4,236	3,091	3,236	5,115	11,242	17,436	19,641	19,411	15,340
		ชั่วโมงการทำงานเกิน	16,952	20,110	22,480	22,655	22,645	20,744	17,784	19,047	21,089	21,289	16,284	10,450	6,086	4,248	4,646	6,312	11,308	16,353	19,253	20,495	16,012
	ส่วนบุคคล	ความเร็วเกิน	519	539	518	582	572	519	448	571	565	583	393	233	116	114	77	123	254	385	438	476	401
		ไม่แสดงตน	10,735	11,254	11,324	11,441	11,758	10,913	8,798	10,763	10,845	10,009	6,520	2,919	848	579	877	2,147	5,552	9,153	10,153	10,556	7,857
		ชั่วโมงการทำงานเกิน	6,840	7,104	7,756	7,630	7,855	7,700	8,177	8,206	7,804	7,168	4,360	2,092	834	633	952	1,784	4,340	6,055	6,623	7,914	5,591

รายงานสถิติการกระทำความผิดจากระบบ GPS รถทุกประเภท ทั่วประเทศ

เดือน เมษายน 2562

หน่วย : ร้อยละ

วันที่		1 เม.ย.	2 เม.ย.	3 เม.ย.	4 เม.ย.	5 เม.ย.	6 เม.ย.	7 เม.ย.	8 เม.ย.	9 เม.ย.	10 เม.ย.	11 เม.ย.	12 เม.ย.	13 เม.ย.	14 เม.ย.	15 เม.ย.	16 เม.ย.	17 เม.ย.	18 เม.ย.	19 เม.ย.	20 เม.ย.	ค่าเฉลี่ยร้อยละรถ ที่กระทำความผิด	
รถโดยสาร	ประจำทาง	ความเร็วเกิน	18.78	18.21	17.56	18.28	19.75	19.72	19.45	19.97	19.10	19.93	21.26	22.12	19.78	17.07	18.45	21.07	21.04	19.01	18.26	18.56	19.37
		ไม่แสดงตน	9.15	9.11	8.90	8.84	9.16	9.19	8.71	9.19	9.17	9.48	10.06	9.99	8.74	7.81	8.11	9.38	9.65	9.42	9.22	9.61	9.15
		ชั่วโมงการทำงานเกิน	19.91	16.92	16.78	16.19	20.05	20.11	21.74	21.03	20.43	21.22	24.85	30.31	27.76	20.95	25.07	29.86	27.44	19.82	18.51	19.68	21.92
	ไม่ประจำทาง	ความเร็วเกิน	4.33	4.34	4.28	4.50	4.59	4.92	4.40	4.61	4.19	4.58	4.74	4.89	4.34	3.42	3.65	4.40	4.53	4.54	4.40	4.75	4.42
		ไม่แสดงตน	4.29	4.04	4.13	4.15	4.43	4.22	3.52	4.08	4.03	4.30	4.37	3.91	2.82	2.37	2.58	3.03	3.64	3.87	4.06	4.21	3.80
		ชั่วโมงการทำงานเกิน	2.52	2.09	2.31	2.29	2.59	3.51	3.67	3.31	2.38	2.78	3.76	5.15	4.75	2.70	3.28	4.83	4.71	3.20	2.71	3.50	3.30
รถบรรทุก	ไม่ประจำทาง	ความเร็วเกิน	0.44	0.57	0.52	0.59	0.54	0.51	0.35	0.46	0.52	0.63	0.46	0.34	0.13	0.09	0.07	0.14	0.22	0.38	0.42	0.41	0.39
		ไม่แสดงตน	15.03	16.74	16.86	17.27	17.31	15.36	10.89	14.80	16.03	15.78	12.40	7.55	3.33	2.43	2.54	4.02	8.84	13.71	15.42	15.23	12.07
		ชั่วโมงการทำงานเกิน	13.41	15.89	17.72	17.85	17.85	16.34	14.01	14.99	16.60	16.74	12.81	8.21	4.78	3.34	3.65	4.97	8.90	12.86	15.12	16.08	12.60
	ส่วนบุคคล	ความเร็วเกิน	0.47	0.49	0.47	0.52	0.51	0.46	0.39	0.50	0.50	0.51	0.34	0.20	0.10	0.10	0.07	0.11	0.22	0.33	0.38	0.41	0.35
		ไม่แสดงตน	9.78	10.22	10.20	10.25	10.40	9.62	7.75	9.47	9.54	8.78	5.67	2.53	0.74	0.50	0.76	1.86	4.82	7.94	8.77	9.07	6.90
		ชั่วโมงการทำงานเกิน	6.23	6.45	6.99	6.83	6.94	6.79	7.21	7.22	6.86	6.29	3.79	1.82	0.72	0.55	0.83	1.55	3.77	5.25	5.72	6.80	4.91
ค่าเฉลี่ยรวม รถทุกประเภท	ความเร็วเกิน	2.32	2.34	2.26	2.39	2.46	2.49	2.28	2.44	2.33	2.50	2.47	2.44	2.08	1.73	1.84	2.18	2.27	2.26	2.22	2.30	2.28	
	ไม่แสดงตน	10.78	11.57	11.61	11.79	11.92	10.84	8.25	10.54	11.04	10.75	8.34	5.22	2.63	2.05	2.25	3.38	6.47	9.53	10.53	10.61	8.49	
	ชั่วโมงการทำงานเกิน	9.22	10.02	10.97	10.92	11.23	10.75	10.10	10.39	10.68	10.66	8.60	6.66	4.69	3.27	3.85	5.20	7.38	8.73	9.62	10.60	8.67	

รายงานสถิติการกระทำความผิดจากระบบ GPS รถทุกประเภท กรุงเทพมหานคร

เดือนเมษายน 2562

หน่วย : คัน

วันที่		1 เม.ย.	2 เม.ย.	3 เม.ย.	4 เม.ย.	5 เม.ย.	6 เม.ย.	7 เม.ย.	8 เม.ย.	9 เม.ย.	10 เม.ย.	11 เม.ย.	12 เม.ย.	13 เม.ย.	14 เม.ย.	15 เม.ย.	16 เม.ย.	17 เม.ย.	18 เม.ย.	19 เม.ย.	20 เม.ย.	ค่าเฉลี่ยจำนวนรถ ที่กระทำความผิด	
รถโดยสาร	ประจำทาง	ความเร็วเกิน	478	448	422	452	457	491	526	493	443	473	505	579	647	500	551	608	634	513	479	425	506
		ไม่แสดงตน	830	803	793	800	816	825	767	825	809	882	878	871	746	658	681	837	916	853	805	877	814
		ชั่วโมงการทำงานเกิน	1,267	934	896	820	1,163	975	1,204	1,114	1,296	1,251	1,248	1,581	1,249	966	1,373	1,764	1,600	1,114	1,017	1,066	1,195
	ไม่ประจำทาง	ความเร็วเกิน	210	215	229	244	236	216	214	212	232	216	194	227	237	231	216	267	247	225	240	219	226
		ไม่แสดงตน	750	669	733	691	750	656	586	649	700	773	761	654	420	404	407	545	706	716	752	739	653
		ชั่วโมงการทำงานเกิน	329	253	326	275	360	358	399	371	298	409	433	477	335	278	400	907	1,051	620	499	543	446
	ส่วนบุคคล	ความเร็วเกิน	5	4	6	4	6	6	5	8	6	2	5	0	0	0	1	3	2	3	2	8	4
		ไม่แสดงตน	4	4	3	6	8	2	1	2	5	6	5	4	0	0	0	0	3	4	6	1	3
		ชั่วโมงการทำงานเกิน	0	0	1	0	0	1	0	0	1	0	0	0	0	0	0	0	0	0	0	0	0
รถบรรทุก	ไม่ประจำทาง	ความเร็วเกิน	8	17	9	19	11	10	12	9	20	25	10	14	4	3	0	3	5	14	6	7	10
		ไม่แสดงตน	6,923	7,765	7,905	8,224	8,212	6,802	3,781	6,588	7,526	8,023	6,333	3,695	1,400	1,027	1,006	1,325	3,838	6,475	7,475	7,101	5,571
		ชั่วโมงการทำงานเกิน	2,323	2,651	3,067	3,151	3,410	2,770	2,001	2,598	2,908	3,120	2,462	1,676	932	636	615	759	1,346	2,074	2,709	2,766	2,199
	ส่วนบุคคล	ความเร็วเกิน	7	7	8	4	6	11	8	8	12	7	8	1	4	4	0	3	3	3	10	7	6
		ไม่แสดงตน	2,395	2,556	2,595	2,716	2,725	2,545	1,835	2,505	2,544	2,391	1,363	561	139	114	137	249	919	1,905	2,205	2,301	1,735
		ชั่วโมงการทำงานเกิน	732	809	991	915	959	993	925	982	977	804	411	186	70	60	44	95	272	551	651	753	609

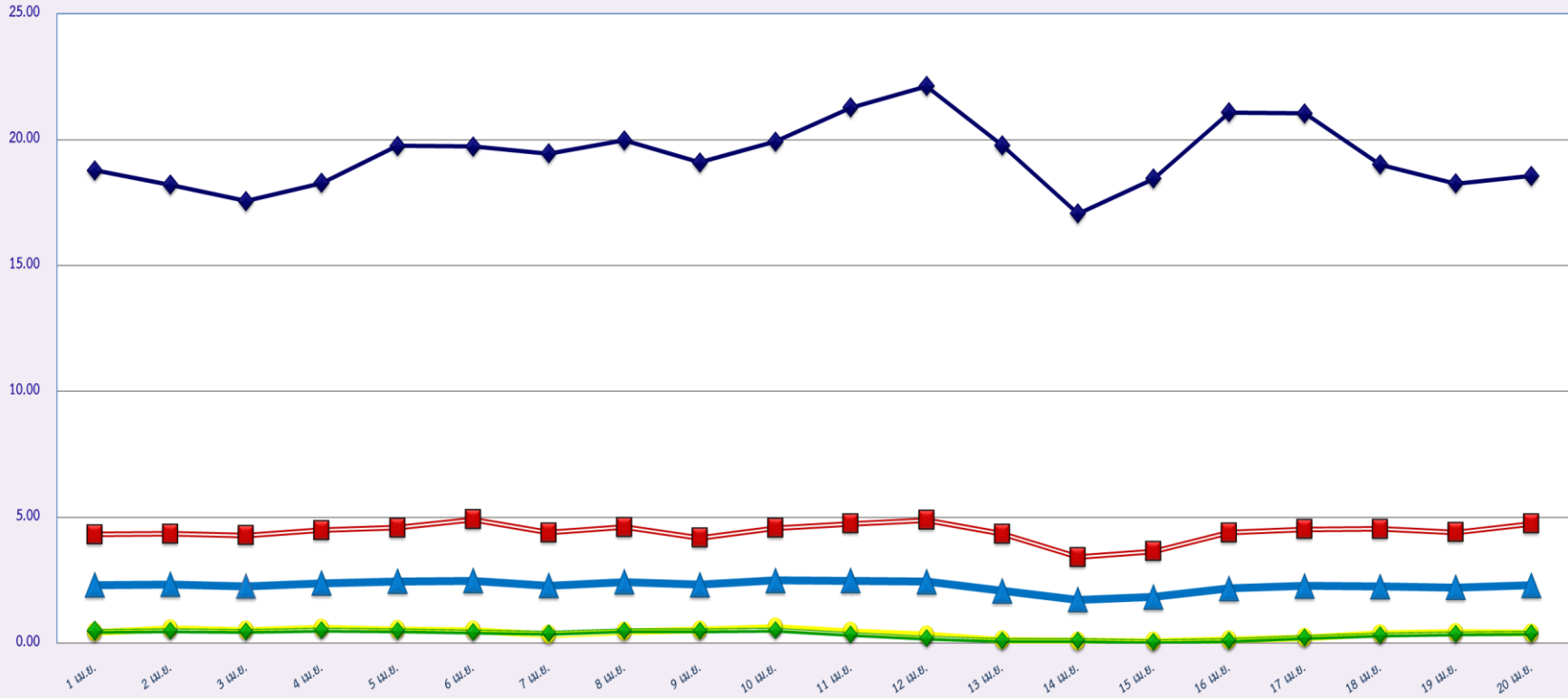
รายงานสถิติความเร็วเกินของรถตู้โดยสารประจำทาง หมวด 2 (บขส.)

ประจำเดือน เมษายน 2562

พื้นที่		วันที่																			
		1 เม.ย.	2 เม.ย.	3 เม.ย.	4 เม.ย.	5 เม.ย.	6 เม.ย.	7 เม.ย.	8 เม.ย.	9 เม.ย.	10 เม.ย.	11 เม.ย.	12 เม.ย.	13 เม.ย.	14 เม.ย.	15 เม.ย.	16 เม.ย.	17 เม.ย.	18 เม.ย.	19 เม.ย.	20 เม.ย.
กรุงเทพมหานคร	จำนวน(คัน)	162	140	134	143	160	217	255	207	142	170	267	264	360	253	294	318	263	190	165	175
	ร้อยละ	3.63	3.14	3.00	3.21	3.60	4.88	5.74	4.66	3.20	3.84	6.03	6.10	8.28	5.81	6.75	7.31	6.04	4.37	3.79	4.02
ทั่วประเทศ	จำนวน(คัน)	1,267	1,225	1,211	1,274	1,477	1,470	1,430	1,405	1,335	1,358	1,492	1,586	1,555	1,301	1,843	1,691	1,500	1,301	1,240	1,284
	ร้อยละ	28.38	27.46	27.15	28.57	33.21	33.09	32.21	31.63	30.05	30.66	33.72	36.62	35.76	29.89	42.31	38.86	34.47	29.90	28.49	29.50

สถิติรถที่มีความเร็วเกินในรถแต่ละประเภท (ร้อยละ)

ร้อยละ



เมษายน 2562

◆ รถโดยสารประจำทาง

■ รถโดยสารไม่ประจำทาง

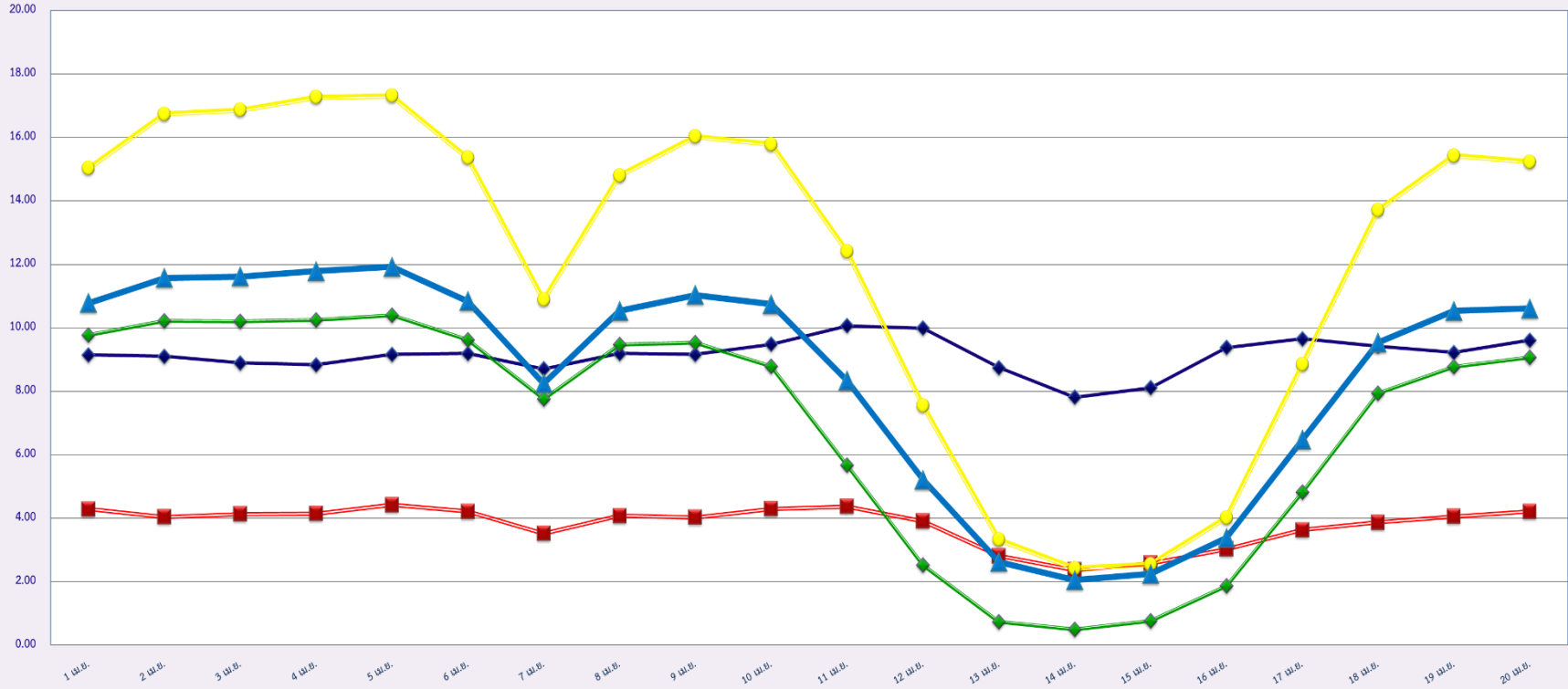
● รถบรรทุกไม่ประจำทาง

◆ รถบรรทุกส่วนบุคคล

▲ ค่าเฉลี่ยร้อยละ

สถิติการไม่แสดงตนของพนักงานขับรถในรถแต่ละประเภท (ร้อยละ)

ร้อยละ

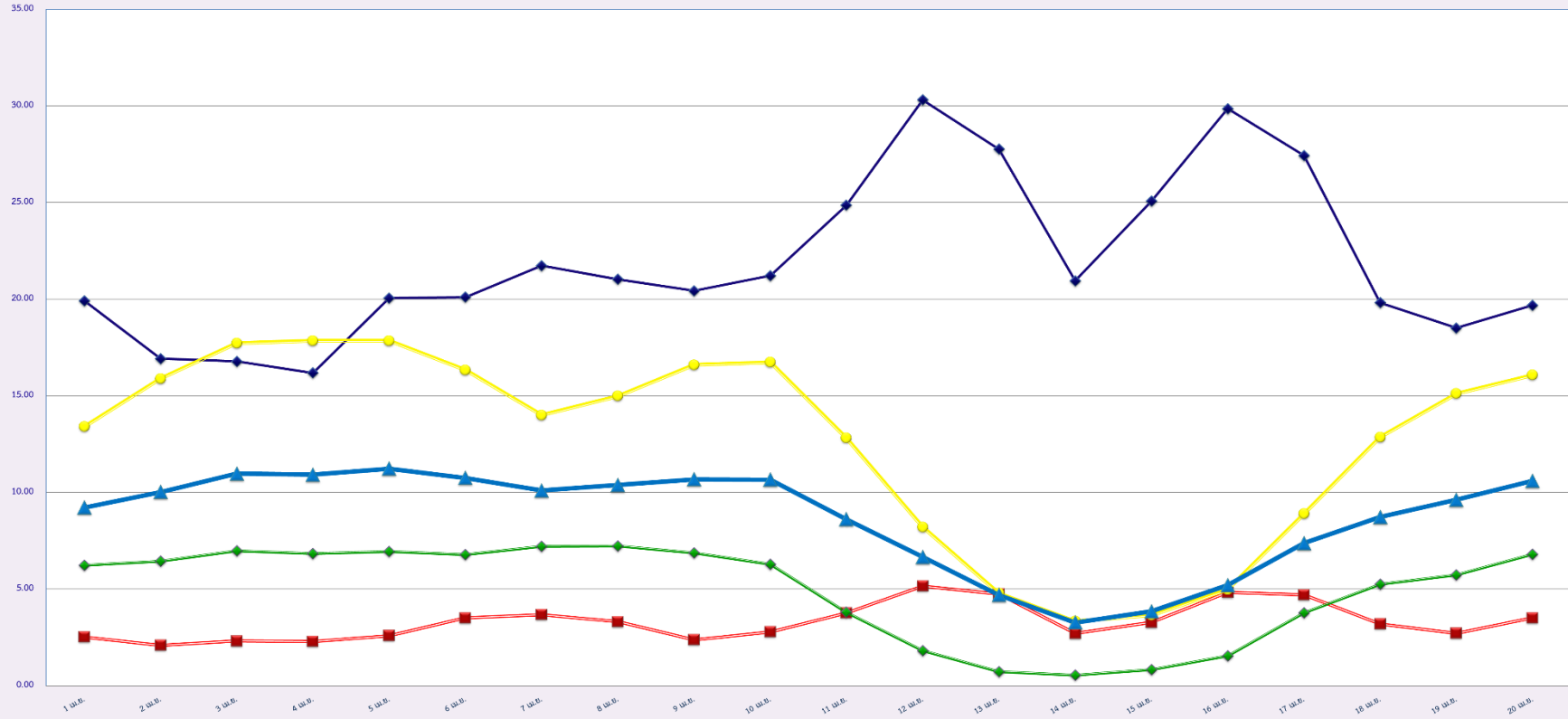


เมษายน 2562

- ◆ รถโดยสารประจำทาง
- รถโดยสารไม่ประจำทาง
- รถบรรทุกไม่ประจำทาง
- ◆ รถบรรทุกส่วนบุคคล
- ▲ ค่าเฉลี่ยร้อยละ

สถิติระยะเวลาการทำงานเกินของพนักงานขับรถในรถแต่ละประเภท (ร้อยละ)

ร้อยละ



เมษายน 2562

รถโดยสารประจำทาง

รถโดยสารไม่ประจำทาง

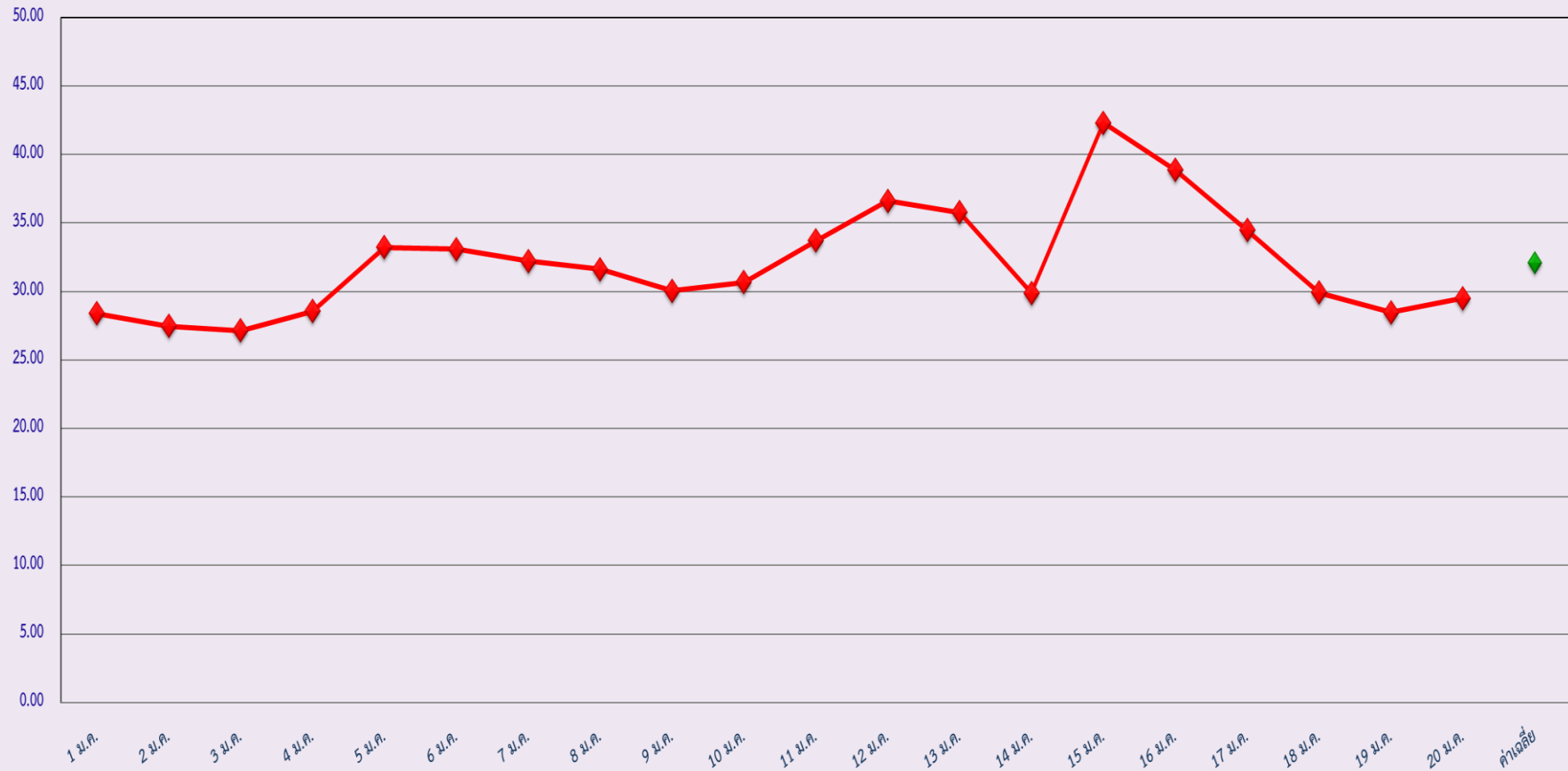
รถบรรทุกไม่ประจำทาง

รถบรรทุกส่วนบุคคล

แท่นสี่ล้อ

ร้อยละ

สถิติรถตู้โดยสารประจำทาง หมวด 2(บขส.)ที่มีความเร็วเกิน (ร้อยละ)



เมษายน 2562